



AVISO ESPECIAL

OAXACA DE JUÁREZ, OAXACA A 08 DE FEBRERO DEL 2012

15:00 HRS

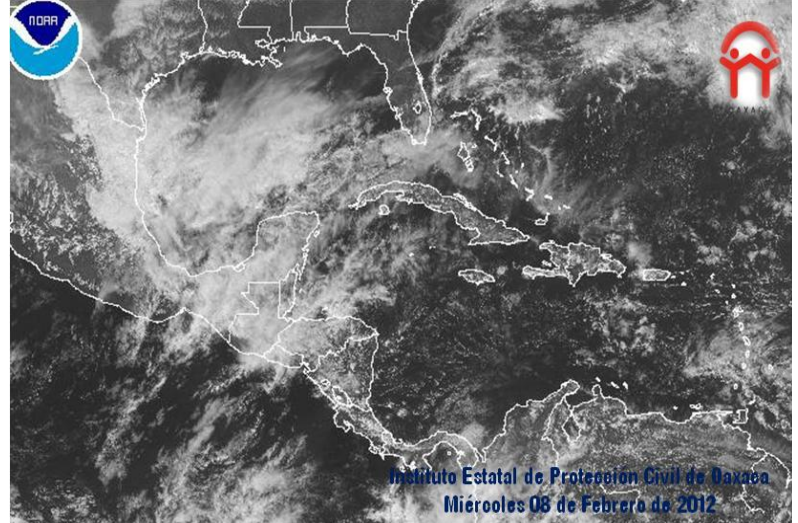
Debido a amplia circulación anticiclónica y el rápido desplazamiento hacia el Sureste del frente frío No. 31 y su interacción con la corriente de vientos máximos se prevén temperaturas frías a muy frías por la mañana y noche en la Sierra Norte (2 °C), con potencial de heladas por la mañana; sin embargo dichas temperaturas tenderán a recuperarse durante el transcurso del día. En el resto del estado se prevé ambiente de frío a templado al amanecer (6 °C a 22 °C).

Para las próximas 24 a 48 horas diversos modelos meteorológicos indican que continuaran registrándose temperaturas sensiblemente bajas por la mañana en la entidad.

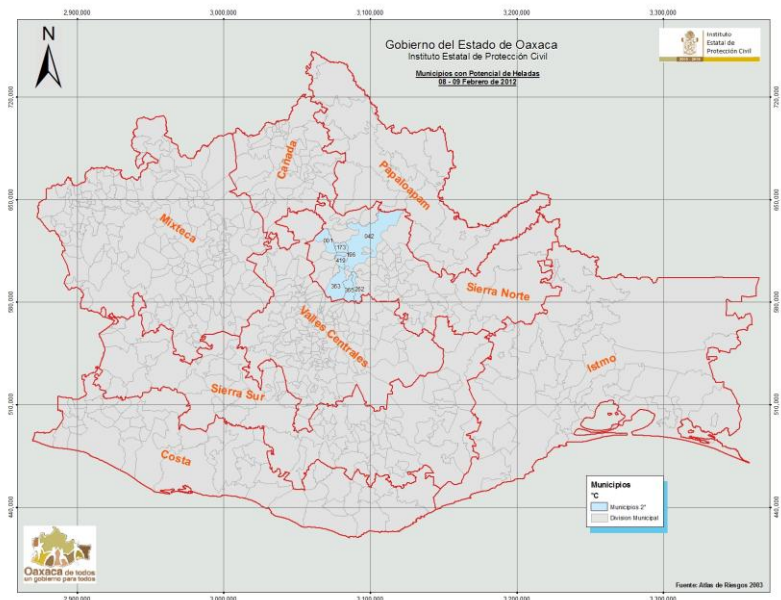
Principales municipios con potencial de heladas

SIERRA NORTE (2 °C)

- 173 San Juan Atepec
- 196 San Juan Evangelista
- Analco
- 419 Santa María Jaltianguis
- 262 San Miguel Amatlan
- 365 Santa Catarina Lachatao
- 363 Santa Catarina Ixtepeji
- 001 Abejones
- 042 Ixtlan de Juárez



Instituto Estatal de Protección Civil de Oaxaca
Miércoles 08 de Febrero de 2012



PRONÓSTICO DE BAJAS TEMPERATURAS

RECOMENDACIONES

Se les recomienda mantenerse atentos a los reportes y avisos meteorológicos que emita este Instituto, principalmente a la población que habita en partes altas y serranas de la entidad, extremar precauciones ante las bajas temperaturas, nieblas, así como a la navegación en el Golfo de Tehuantepec y al tránsito vehicular en el tramo la Venta - la Ventosa por viento de fuerte a violento, oleaje elevado que pudiera ocurrir en el transcurso de las próximas 12 a 36 horas, por lo que se les exhorta a abrigarse bien y evitar cambios bruscos en las temperaturas, además de evitar el uso de calentones y anafres como calefacción.

Fuentes: SMN y NOAA

“PROTECCION CIVIL, RESPONSABILIDAD DE TODOS”

Prol. de Xicoténcatl 1031 | Col. Eliseo Jiménez | Oaxaca de Juárez | Oaxaca | C.P. 68120 | (951) 144 70 27 al 29 y 01 800 1707070